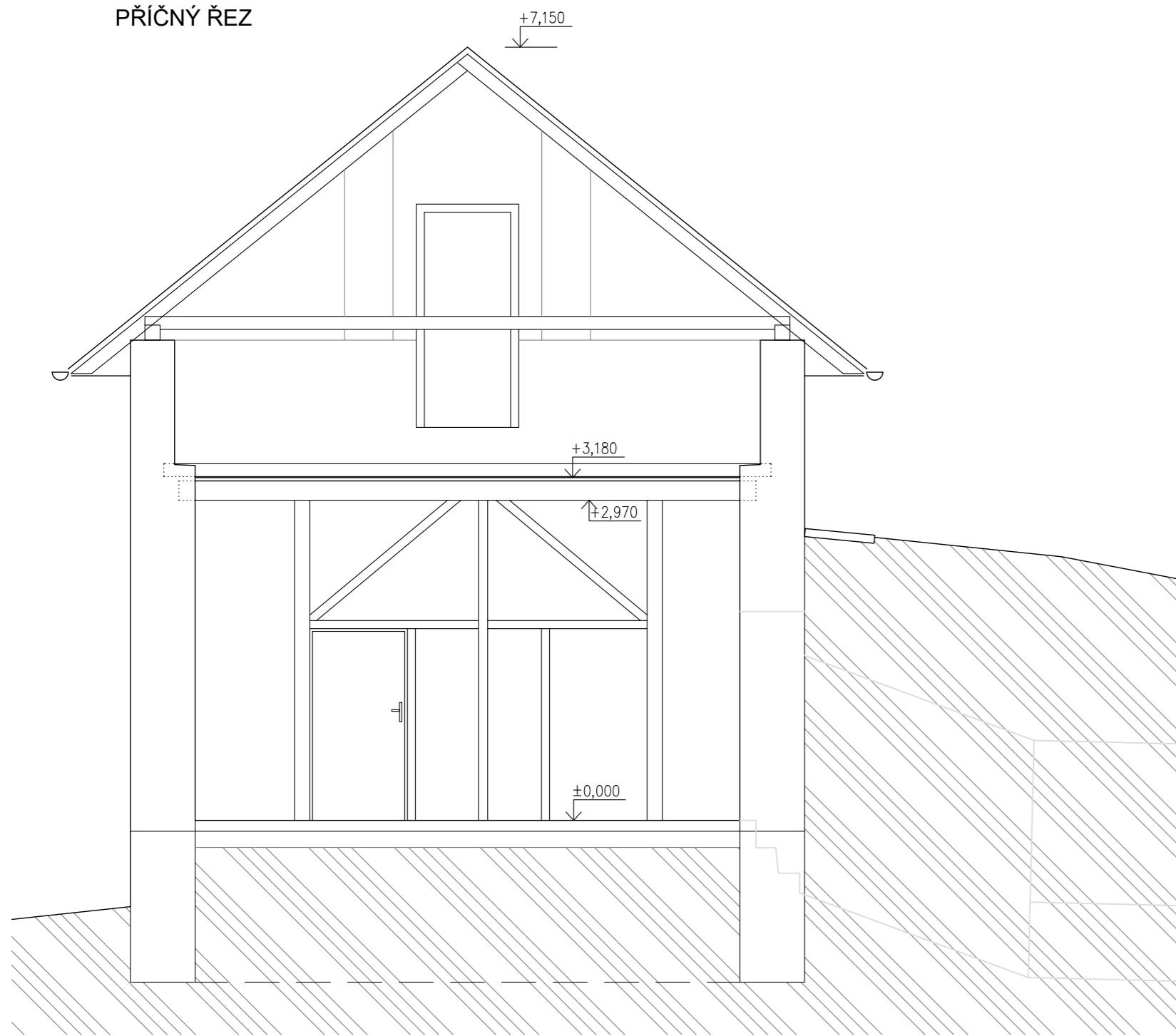
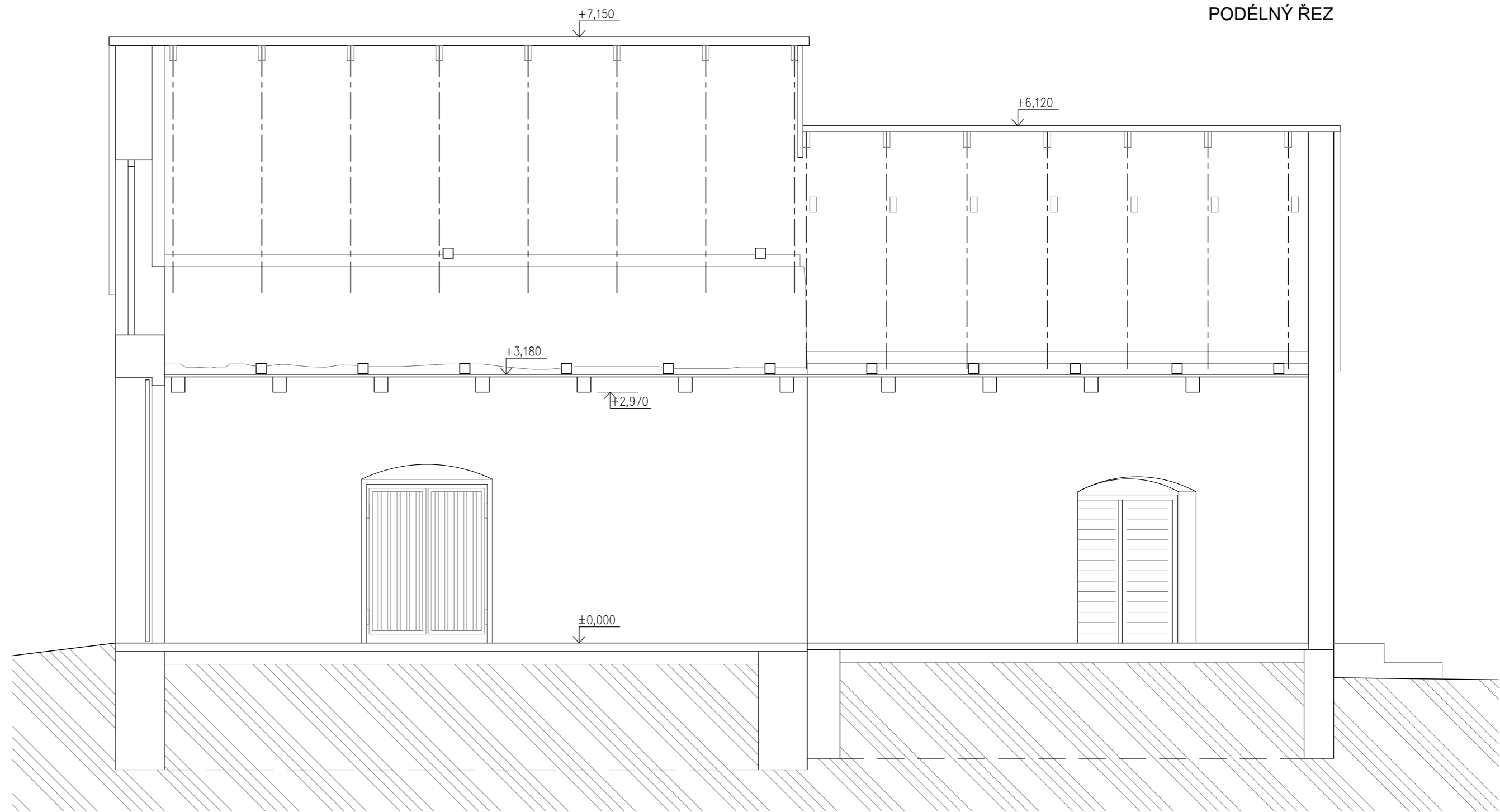


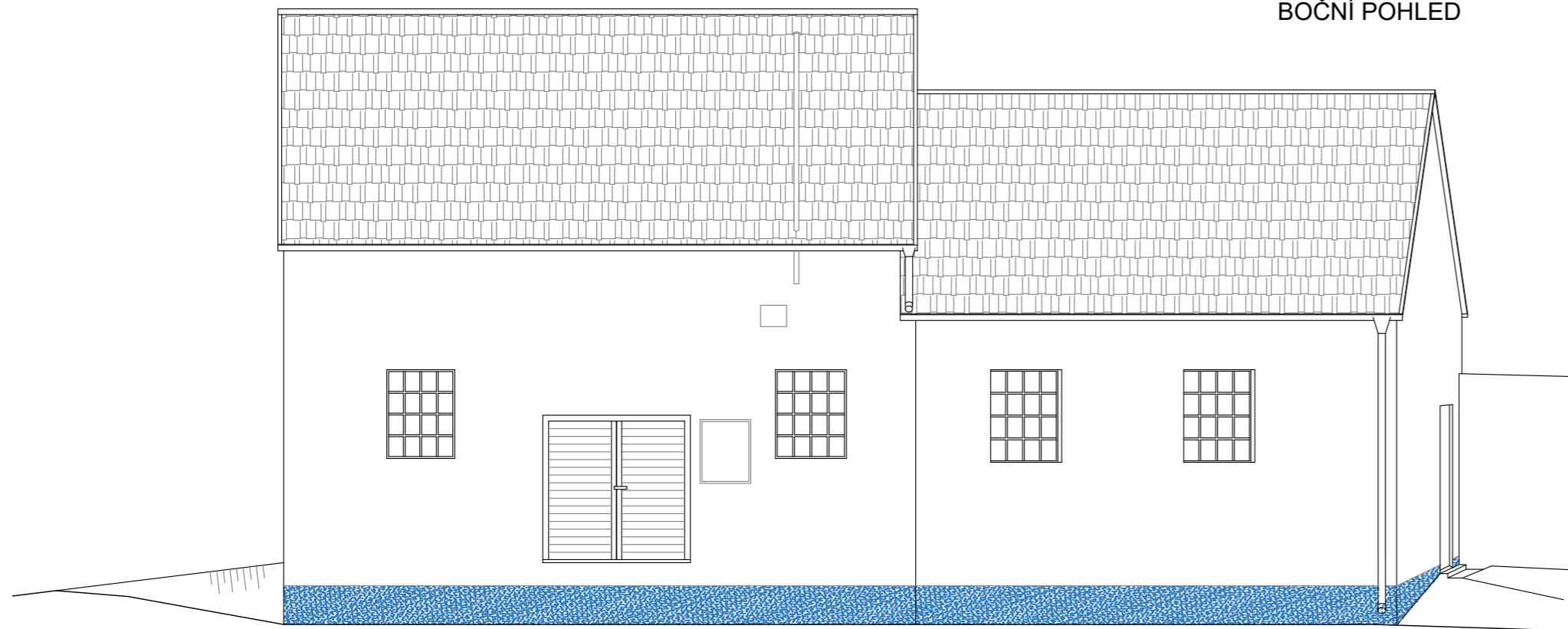
PŘÍČNÝ ŘEZ



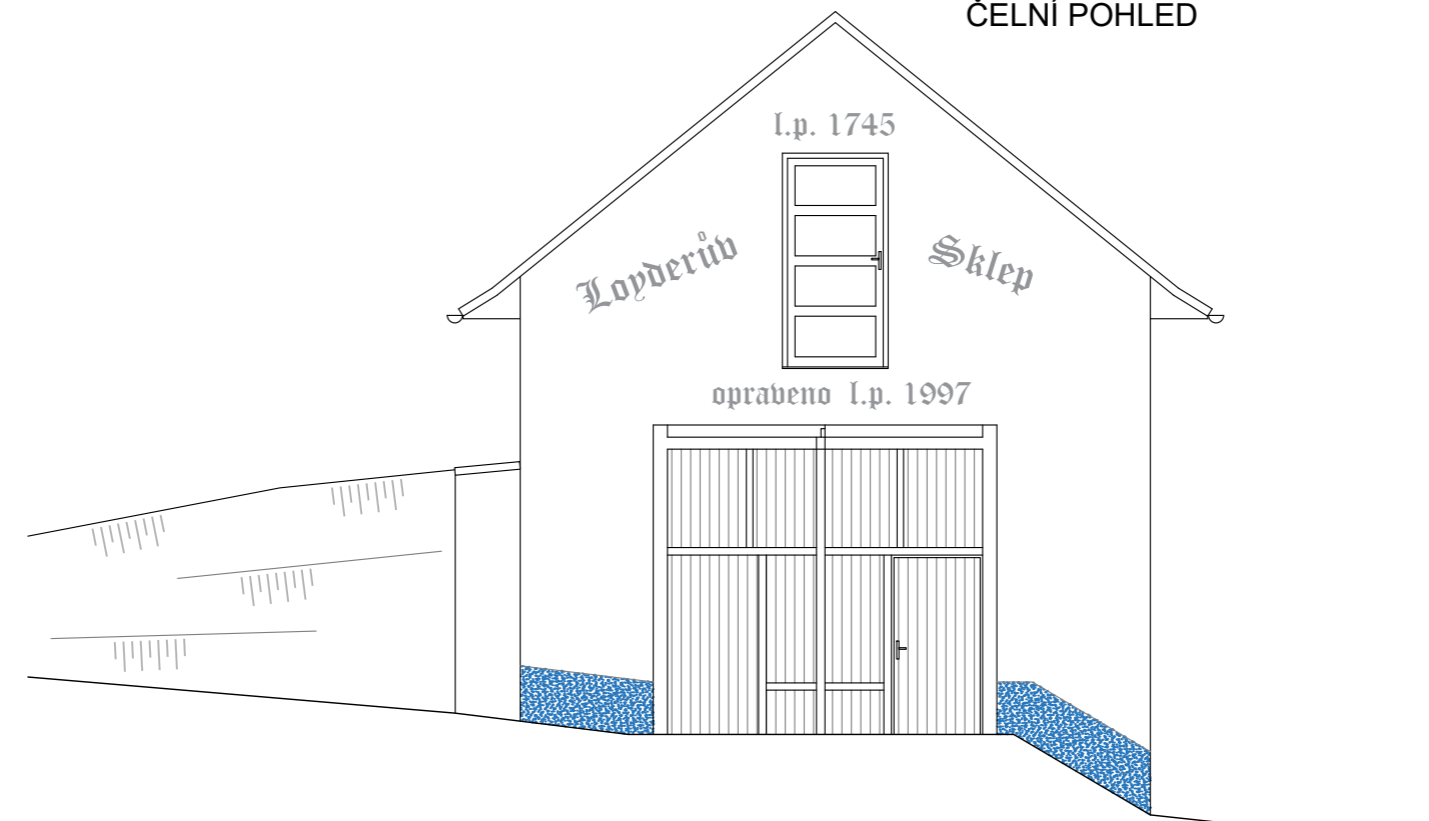
PODÉLNÝ ŘEZ



BOČNÍ POHLED



ČELNÍ POHLED



DOKUMENTACE JE ZHOTOVENA DLE DOSTUPNÝCH MOŽNÝCH INFORMACÍ (ZAMĚŘENÍ SOUČASNÉHO STAVU, POLOHOPISNÉ ZAMĚŘENÍ GEODETEM).
±0,00 = 189,25 m. n. m. (ÚROVEŇ PODLAHY)

VLASTNÍK OBEC ŠARDICE ŠARDICE 601, 696 13 ŠARDICE IČ: 00285374		MK projekty, s.r.o. PROJEKTOVÁ ČINNOST VE VÝSTAVBĚ Tržní 1234, 696 11 Mutěnice IČ: 09752714	
VYPRACOVAL ING. MAREK KUNICKÝ <i>Marek Kunický</i>		ÚČEL PROJEKTU ZJEDNODUŠENÁ DOKUMENTACE STAVBY	DATUM 12/2023
OBJEKT LOYDERŮV SKLEP bez č.p. ŠARDICE p.č. 285, k.ú. ŠARDICE		OBJEKT, SOUBOR SO 01	PROFESE S
		ZAKÁZKOVÉ ČÍSLO 217-1-12/23	FORMÁT 6A4
OBSAH VÝKRESU PŘÍČNÝ A PODÉLNÝ ŘEZ ČELNÍ A BOČNÍ POHLED		MĚŘÍTKO 1:50 (1:75)	ČÍSLO VÝKRESU D.3